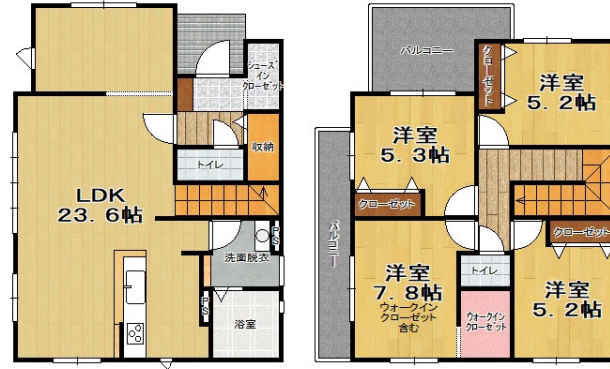


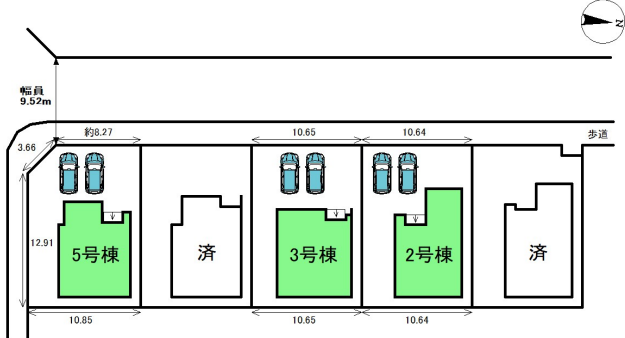
5号棟♪ 「中間小学校」「中間中学校」校区！広々LDK23.6帖！全居室収納付きで収納力抜群！シューズインクローゼット付きで玄関スッキリ♪



外観写真



間取図



配置図



リビング

## 新築一戸建

物件番号：b1945391  
売買物件 一戸建

価格	2,748 万円		
手数料			
間取	4LDK (LDK23.6帖 洋室7.8帖 洋室5.3帖 洋室5.2帖 洋室5.3帖)		
所在地	中間市長津三丁目17番		
交通	福北ゆたか線(折尾～桂川)中間駅 徒歩9分572m		
	福北ゆたか線(折尾～桂川)東水巻駅 徒歩19分1305m		
	筑豊電気鉄道線筑豊中間駅 徒歩34分2391m 西鉄バス中間駅西口停 徒歩4分289m		
小学校	中間小学校 872m	中学校	中間中学校 2,615m
土地面積	165.81 ㎡	私道	
建物面積	108.47 ㎡	建物構造	木造
築年月	2024年 3月	建物規模	地上2階
土地権利	所有権	用途地域	第一種住居地域
都市計画	市街化区域	地目	宅地
建ぺい率	70 %	容積率	200 %
現況	空家	地勢	平坦
接道	一方道路 方位西 幅員9.5m 公道 接面8.6m 舗装あり		
引渡し	即時		
管理費		権利金	
借地料		契約期間	
駐車場	有 無料	建物工法	
設備等	プロパンガス:有 電気 上水道 水道区分:公営 下水道 側溝 べた基礎 24時間換気システム シャッターダウンライト 複層ガラス 手すり システムキッチン カウンターキッチン キッチンに窓 キッチン未使用 3口コンロ以上 浄水器一体型水栓 コンロ:ガス コンロ設置:設置済み トイレ2箇所 トイレ未使用 温水洗浄便座 洗面化粧台 室内洗濯機置場 浴室未使用 洗面所に窓 洗面所にドア バス1坪以上 トイレに窓 ウォークインクローゼット 床下収納 全居室収納 玄関収納 クロゼット シューズボックス TVモニター付きインターホン 自動火災報知機 LDK20畳以上 全居室フローリング 駐車場2台分 駐車場2台無料 日当り良好 閑静住宅街 緑豊かな住宅地 小学校まで1km以内 フラット35Sに対応 未入居		
備考等	【標準仕様】 ※詳細はお問い合わせにてご確認お願い致します ※設備等は社会情勢等の影響により変更になる場合があります ※物件状況は現況を優先と致します ☆キッチン☆ ・スライド収納 レンジ下やキッチンカウンターの下部は、調理器具や調味料などがすっぽり収まり、出し入れも簡単なスライド収納となっています。 ・浄水器一体型シャワー水栓 食器や野菜などの水洗いがスムーズにこなせるハンドシャワーのついた水栓。浄水器一体型なので便利です。		