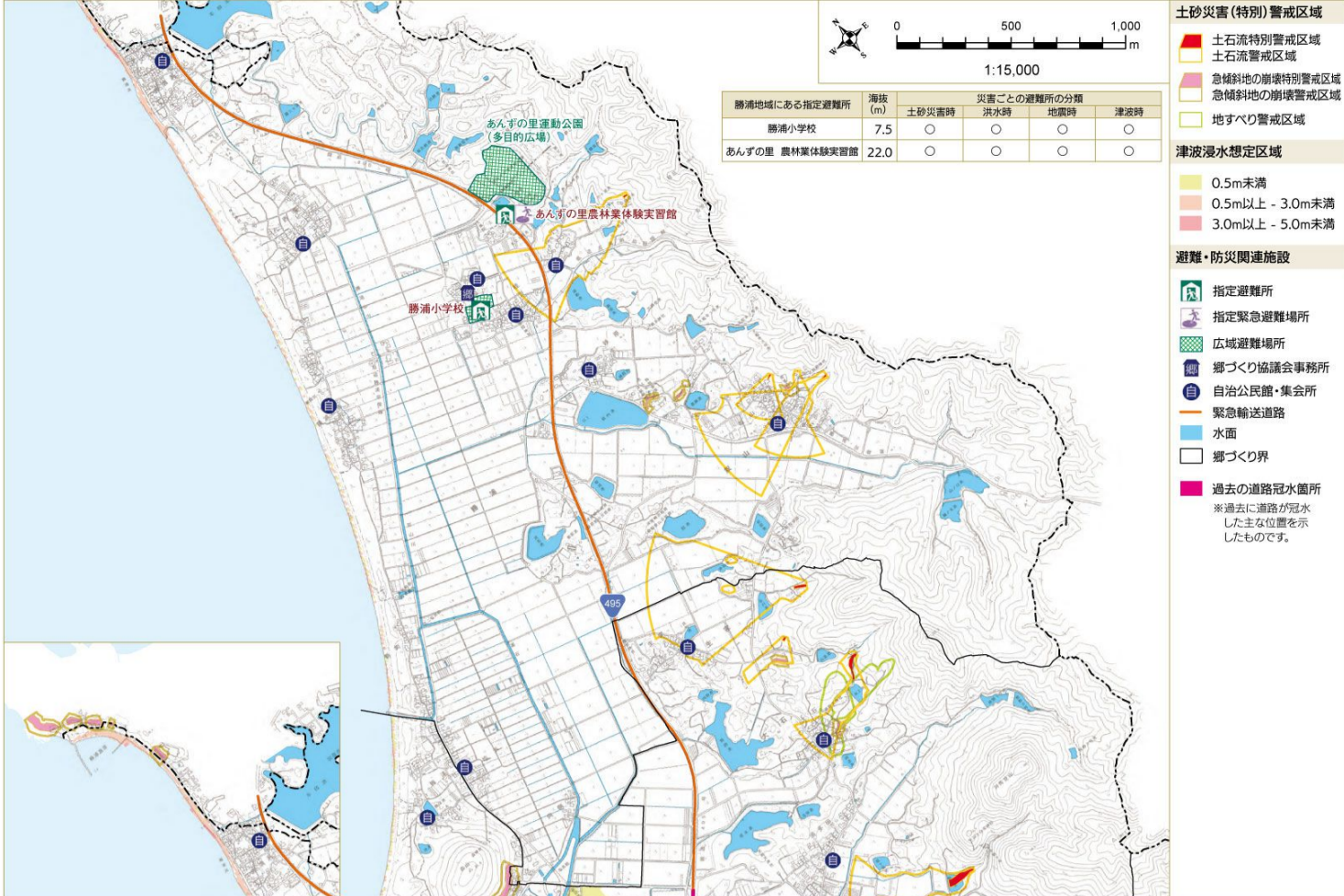
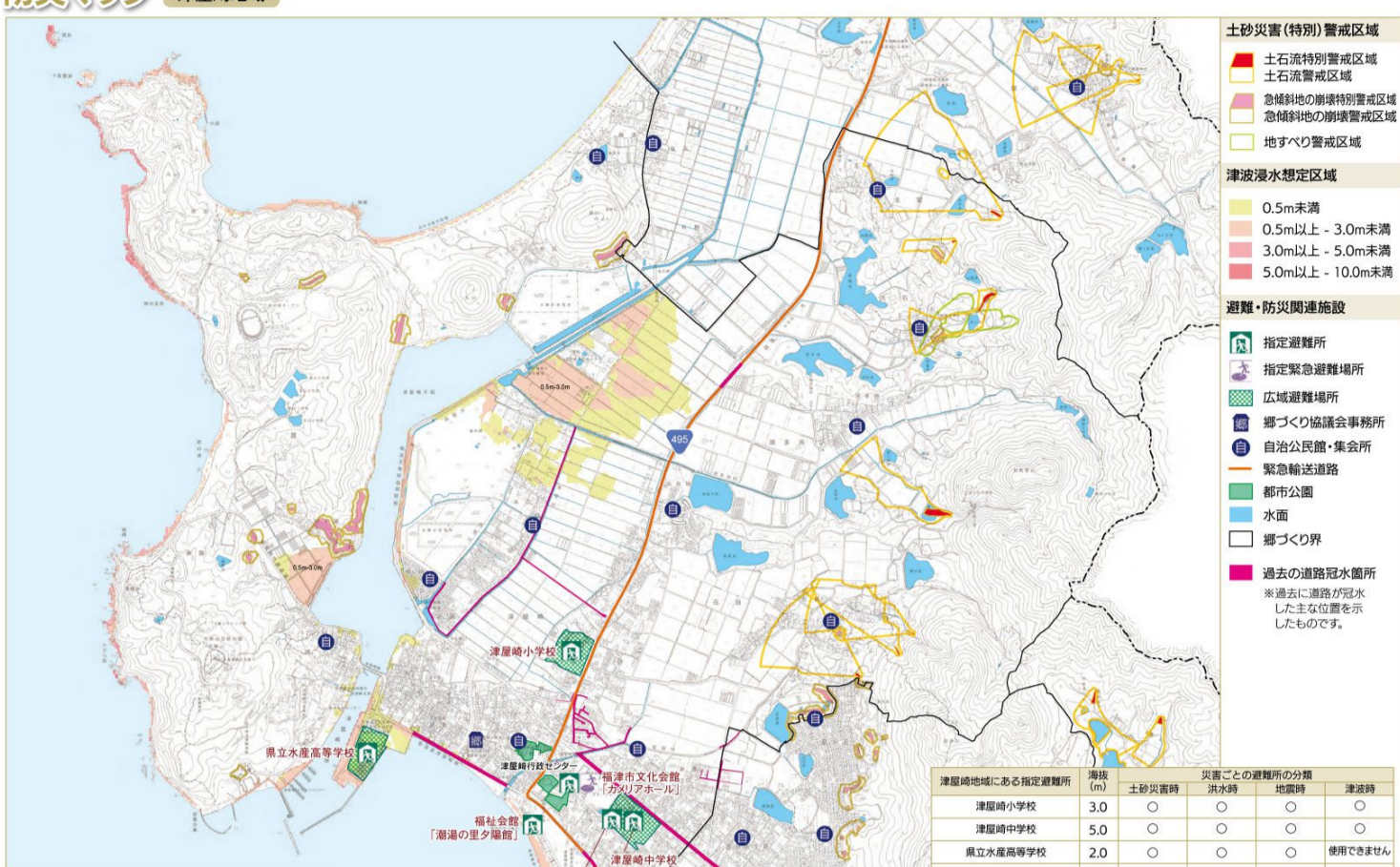


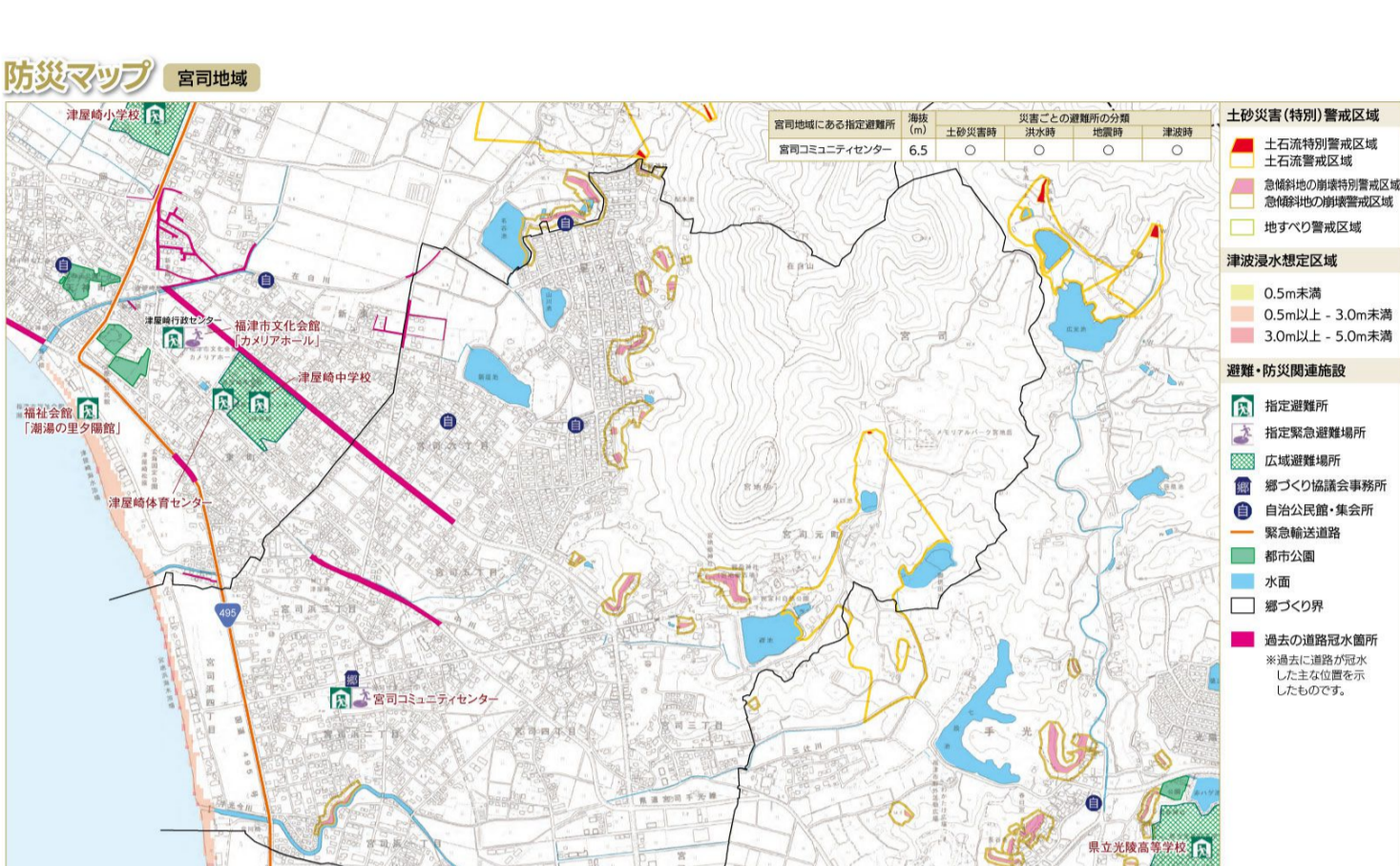
防災マップ 勝浦地域



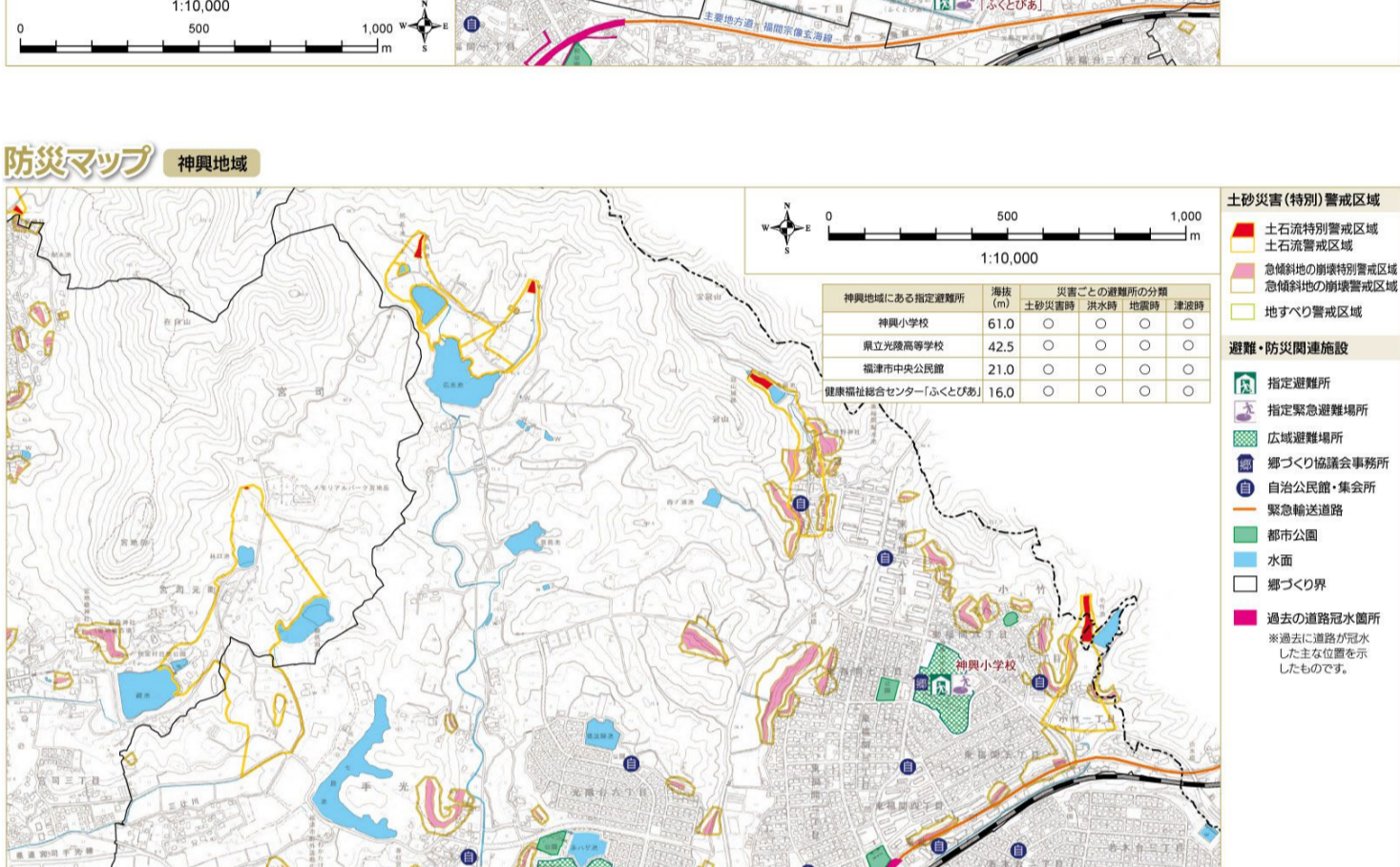
防災マップ 津屋崎地域



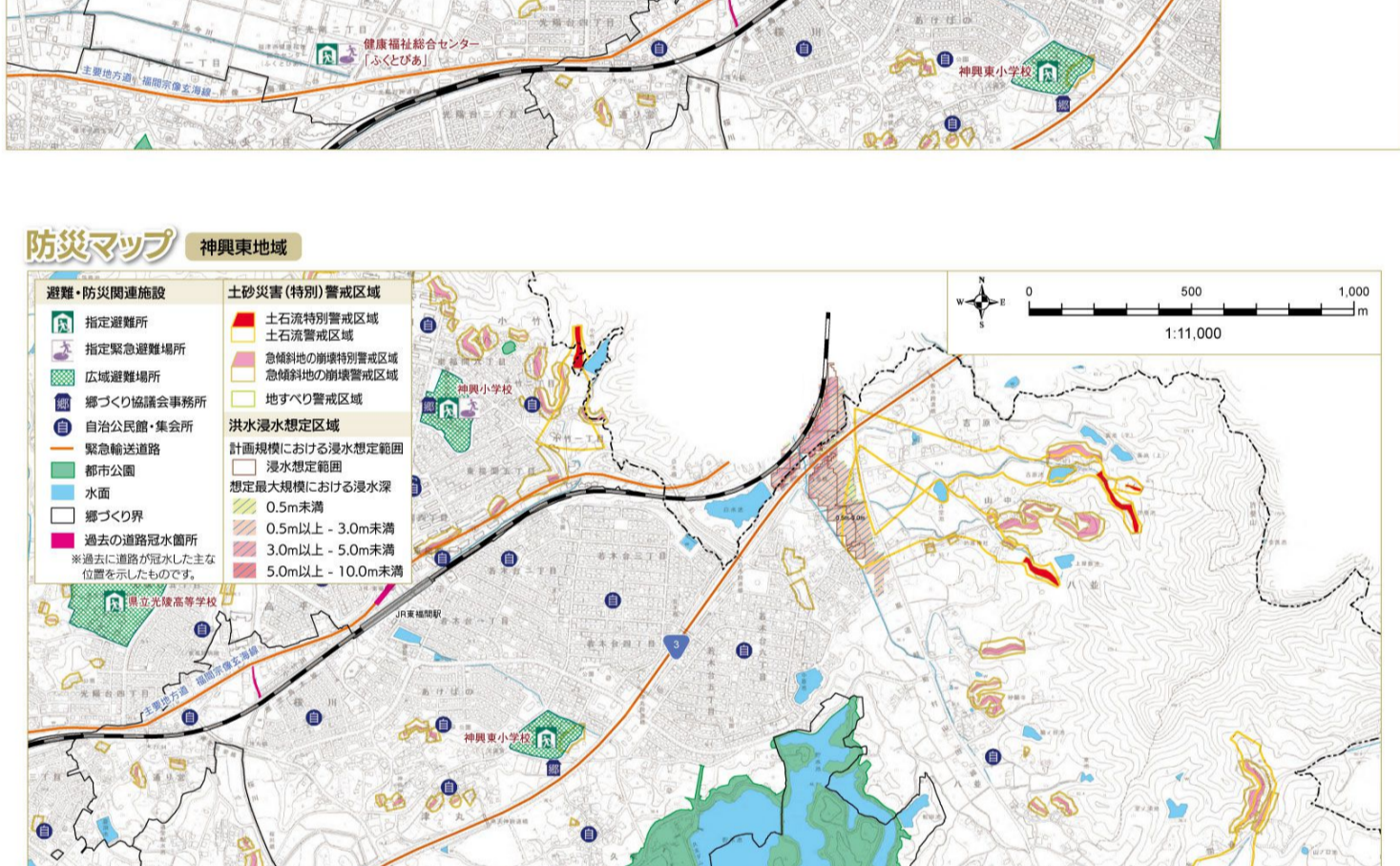
防災マップ 宮司地域



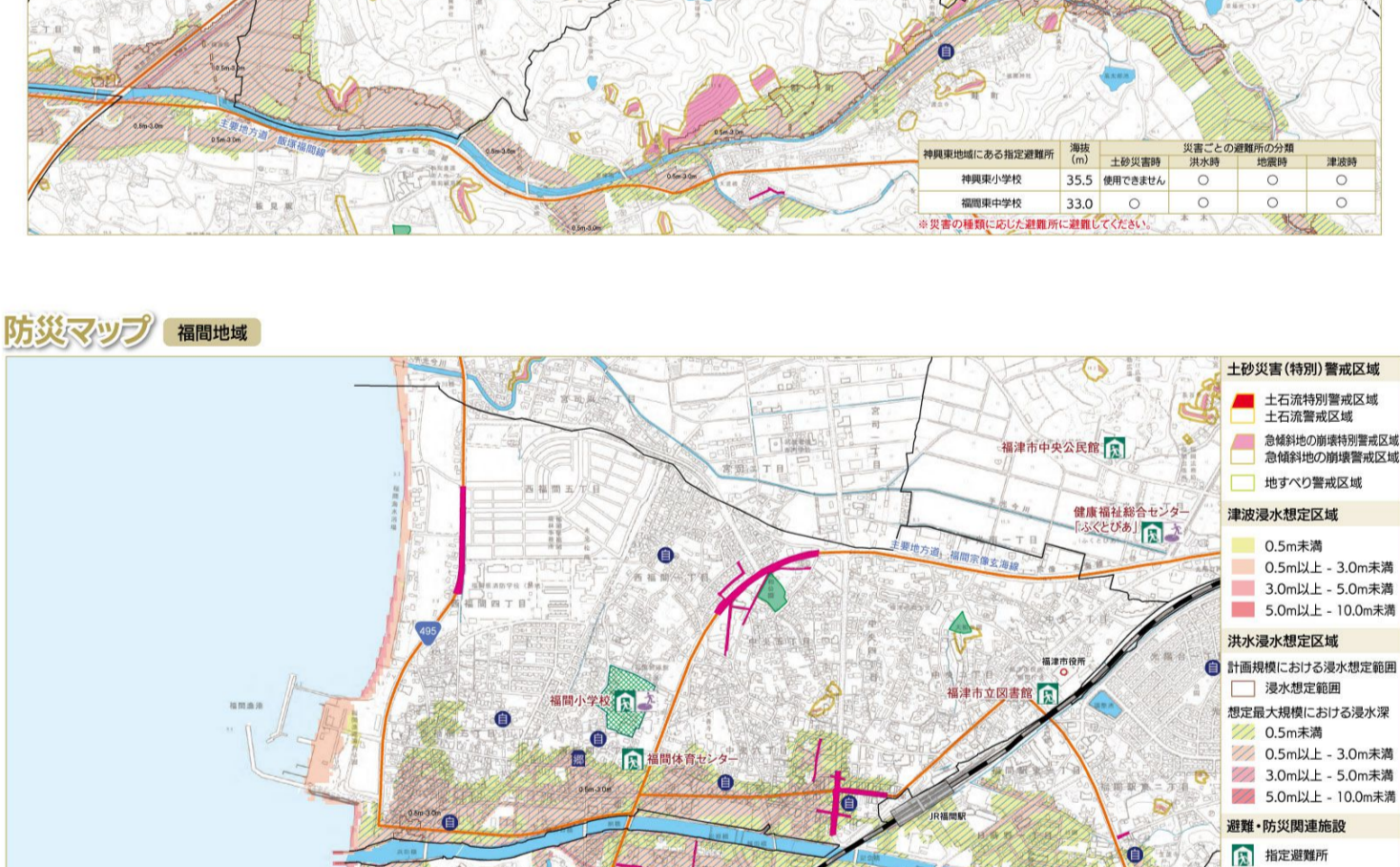
防災マップ 神興地域



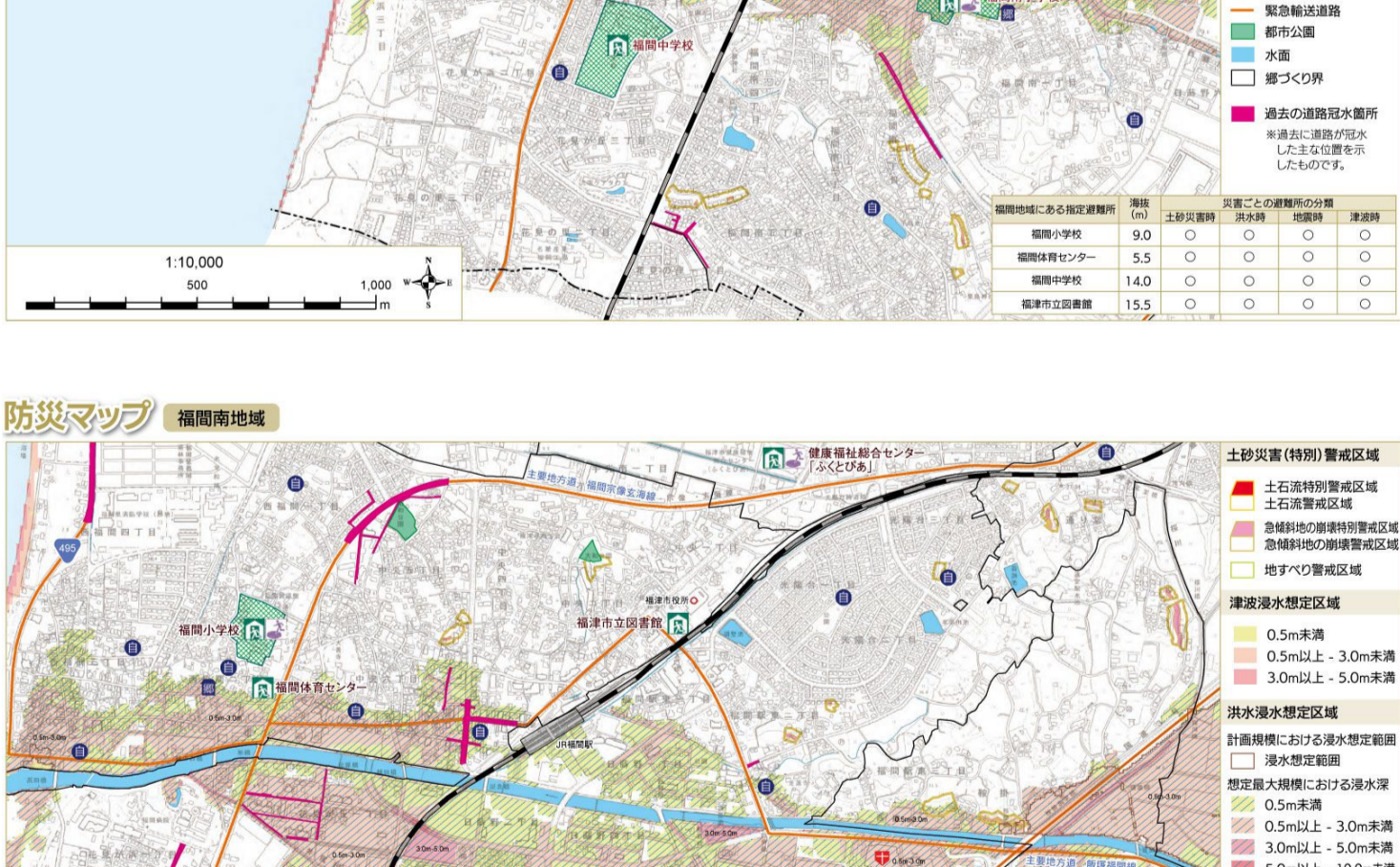
防災マップ 神興東地域



防災マップ 福岡地域



防災マップ 福岡南地域



防災マップ 上西郷地域



Legend for disaster maps including evacuation routes, flood zones, and facilities.

- 指定避難所 (Designated Evacuation Site)
- 指定緊急避難場所 (Designated Emergency Evacuation Site)
- 広域避難場所 (Wide-area Evacuation Site)
- 郷づくり協議会事務所 (Township Association Office)
- 自治公民館・集会所 (Municipal Center/Community Room)
- 緊急輸送道路 (Emergency Evacuation Route)
- 都市公園 (City Park)
- 水面 (Water Surface)
- 郷づくり界 (Township Boundary)
- 過去の道路冠水箇所 (Past Road Flooding Sites)

Soil Disaster (Special) Hazard Zones:
 

- 土石流特別警戒区域 (Special Soil Flow Warning Area)
- 土石流警戒区域 (Soil Flow Warning Area)
- 急傾斜地の崩壊特別警戒区域 (Special Warning Area for Landslide on Steep Slope)
- 急傾斜地の崩壊警戒区域 (Warning Area for Landslide on Steep Slope)
- 地すべり警戒区域 (Warning Area for Landslide)

Flood Hazard Zones:
 

- 津波浸水想定区域 (Tsunami Inundation Hazard Area)
- 洪水浸水想定区域 (Flood Inundation Hazard Area)
- 計画規模における浸水想定範囲 (Planned Scale Inundation Hazard Area)
- 浸水想定範囲 (Inundation Hazard Area)
- 想定最大規模における浸水深 (Maximum Expected Inundation Depth)
- 0.5m未満 (Less than 0.5m)
- 0.5m以上 - 3.0m未満 (0.5m to 3.0m)
- 3.0m以上 - 5.0m未満 (3.0m to 5.0m)
- 5.0m以上 - 10.0m未満 (5.0m to 10.0m)